

法国鞋业重洗牌 千载难逢的商机



加盟发展规划

公司简介—崇尚真皮舒适的法国品牌

BEL CHOU'S是目前华人在欧洲市场上唯一一家设计并销售真皮鞋的鞋业公司，由仇汉城先生于2004年在巴黎注册品牌并创立公司。

品牌定位：高性价比、高舒适度

目标市场：法国30岁-70岁的中高端客户群

产品特点：舒适耐用

BEL CHOU'S为不同消费客户群提供优质的皮鞋，以极高的舒适度、经典、时尚的风格和高性价比在法国本土市场上已赢得非常好的声誉和口碑，备受消费者喜爱。总公司位于巴黎93省：55 Avenue De Strasbourg, Noisy Le Sec



BEL CHOU'S品牌创始人，19岁开始在国内创业并成功，中国塑料鞋跟的创始人，29岁来法国创业，目前名下公司：

—SARL BOOD长城外卖盒公司：唯一华人在法国做外卖盒等餐馆配套的公司。

—SARL BOOD装修公司：华人团队，证照齐全，专业做店铺装修，速度快质量好，在装修市场享有盛誉。

—SARL CB:首个中国公司在法国做真皮皮鞋，并且注册法国品牌BEL CHOU'S, 做直营与加盟模式的公司。



BEL CHOU'S
CUIR ET CONFORT

法国BEL CHOU'S 加盟发展规划

BEL CHOU'S 品牌发展史

- **创业期（2004--2015）**

11年艰苦创业，BEL CHOU'S在2015年成功开业2家品牌专卖店

- **发展期（2016--2018）**

20家专卖店陆续开业，BEL CHOU'S稳步发展，进入法国鞋业品牌领域

- **扩张期（2019--）**

BEL CHOU'S专卖店入驻多家商业中心，品牌知名度逐步提高



BEL CHOU'S 品牌发展大事记

- 2004年，仇汉城先生在法国巴黎注册品牌并创立了公司。
- 2005年，BEL CHOU'S与中国康奈集团合作，成立法国华人唯一一家销售真皮鞋业连锁品牌。
- 2008年，BEL CHOU'S与康奈集团合作的第一家专卖店开业。
- 2009年，与世界著名鞋业领导品牌韦斯顿J.M.WESTON发生商标侵权纠纷，康奈集团退出法国市场。
- 2013年，巴黎上诉法庭宣告仇汉城夫妇无罪，驳回原告法国韦斯顿公司J.M.WESTON的诉求。
- 2015年，经过长达两年时间的市场调研和品牌营销制定，第一家BEL CHOU'S品牌专卖店开业。
- 2018年，BEL CHOU'S首次受邀参加法国房地产展览会SIEC，之后又多次受邀参加。
- 2019年，BEL CHOU'S得到法国政府的支持，每家专卖店都可获得创业基金2.5万欧元的无息贷款。
- 2019年，首次受邀参加在巴黎举办的欧洲最大的鞋业时装订货展览会。
- 2019年，与国内大型鞋业制造厂商达成合作协议，首次获得500万人民币资金支持。
- 2019年，BEL CHOU'S成为法国鞋业协会FDCF成员，融入了法国鞋业圈，获得了协会的认可。
- 2019年，BEL CHOU'S成为法国连锁店品牌俱乐部成员Le club de la franchise。
- 2019年，BEL CHOU'S受邀成为法国商业中心房地产理事会CNCC成员。
- 2020年，法国温州人发专刊报道仇总和BEL CHOU'S。
- 2020年，经法国品牌周刊提名，BEL CHOU'S参加了法国著名品牌在香榭丽舍大街举行的评奖活动。

与康奈的合作



从2005年起仇汉城先生跟中国康奈集团合作并成立了法国华人唯一一家销售真皮鞋业的连锁品牌，三年时间内在法国发展至20家连锁专卖店，同时在欧洲拓展了英国，意大利，德国，荷兰，葡萄牙，瑞士，比利时等多家专卖店。

由于2009年涉及到与世界著名鞋业领导品牌 J.M.WESTON 的商标侵权纠纷，所以中国康奈集团无奈退出了法国市场，结束了康奈品牌在法国市场的发展，但是仇汉城先生并没有放弃，在四年的时间里，他独自应对这场在法国甚至欧洲华人圈“盛名”的官司，他不仅展现的是无惧无畏的抗争精神，更在欧洲非常强烈的地方保护主义氛围之下，历史上华人首次在法国赢得了与世界著名品牌的境外官司。



第一家专卖店



2013-2015年，经过长达两年时间的市场调研和品牌营销制定，开出了第一家BEL CHOU'S品牌专卖店。

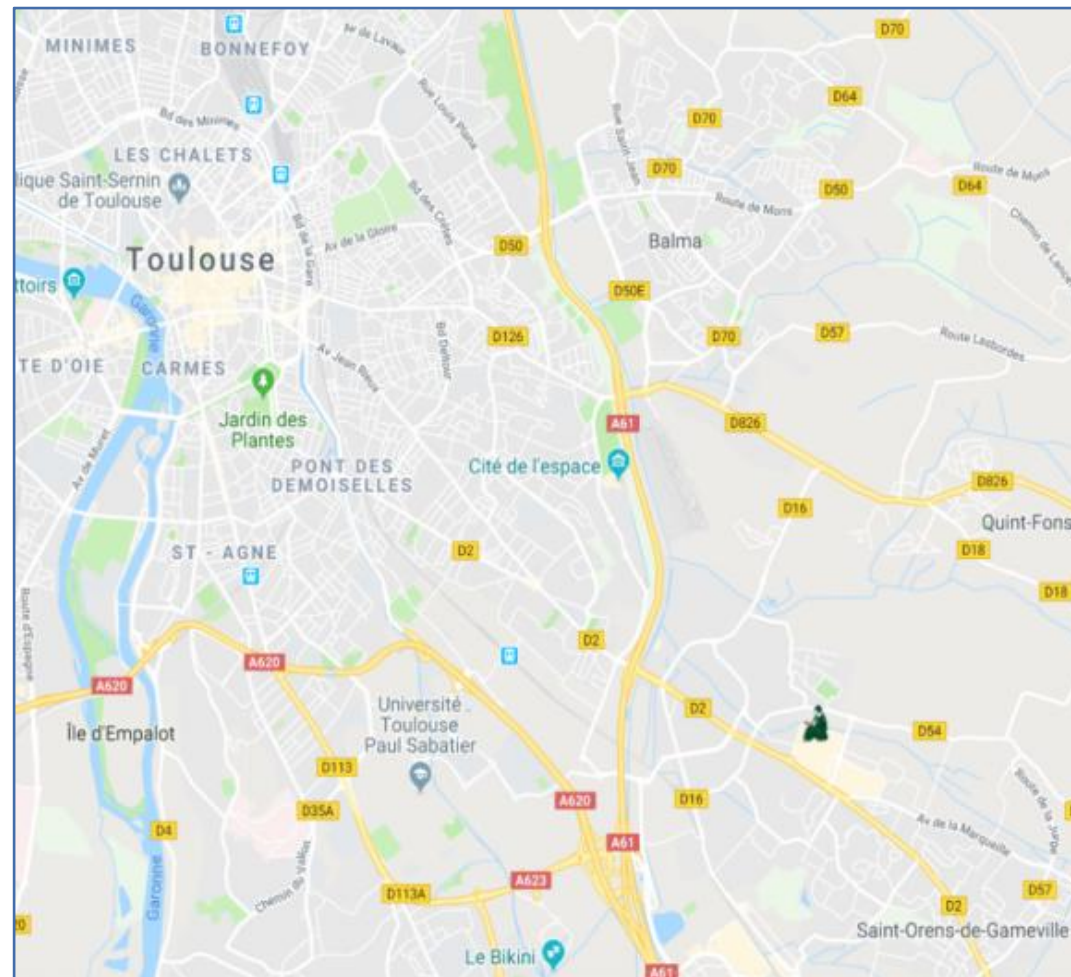
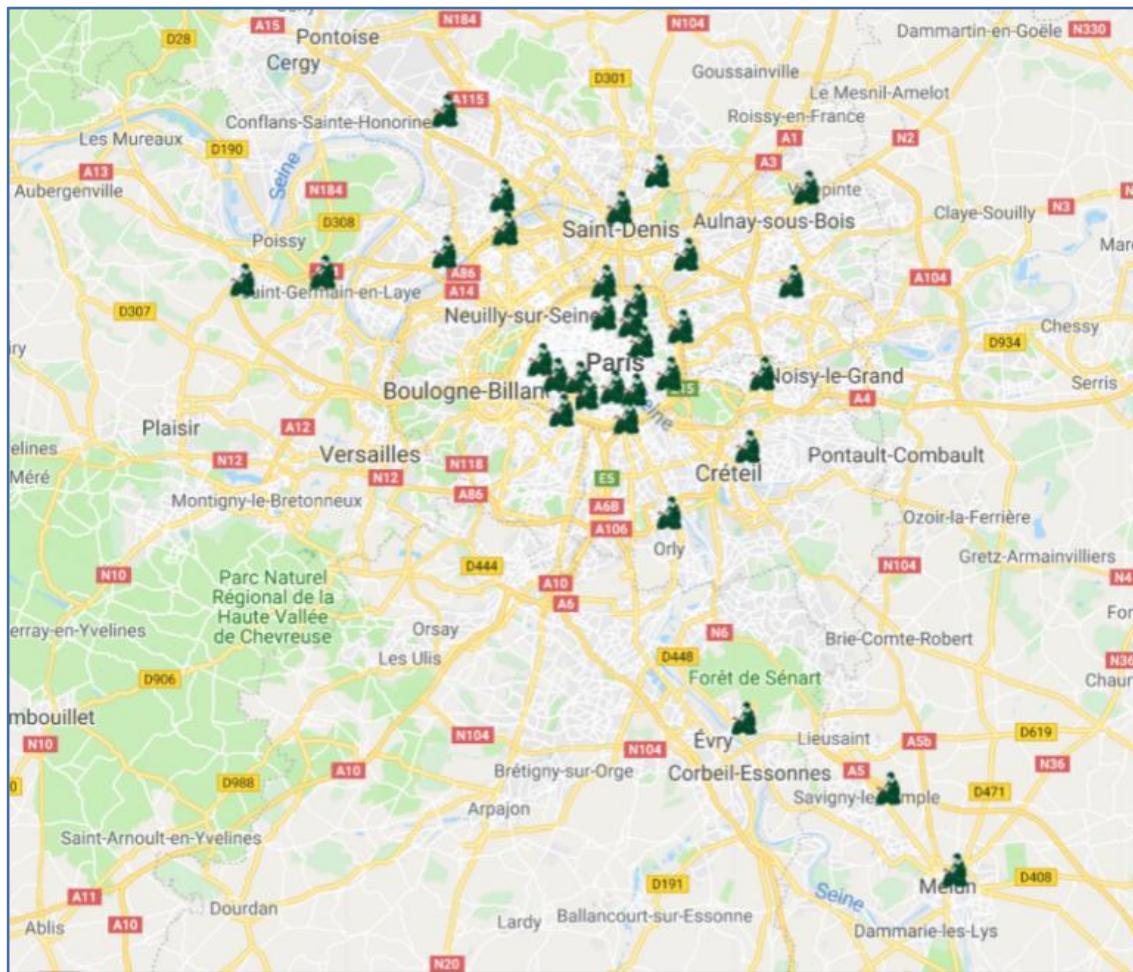
41 Boulevard Auguste Blanqui 75013 Paris



从 1 家专卖店到 43 家

- 2015年至今，BEL CHOU'S 通过有效的宣传和市场拓展，已连续开出了43家专卖店。
- 这几年法国消费者市场有了很大的变化，加上突如其来的疫情，各行各业一再陷入各种危机。
- BEL CHOU'S在仇汉城先生的带领下，化危机为商机，加快了扩展的步伐，在团队的共同努力下，成功获得了进入法国巴黎大型商业中心的机会。

从 1 家专卖店到 43 家



43家专卖店开业时间地址明细(一)

2015年, 2家专卖店开业:

- 41 BOULEVARD AUGUSTE BLANQUI 75013 PARIS
- 79 RUE DE LA ROQUETTE, 75011 PARIS

2016年, 12家专卖店开业:

- 107 AV GENERAL LECLERC, 75014 PARIS
- 59 RUE RAYMOND LOSSERAND, 75014 PARIS
- 54 RUE DE TOLBIAC, 75013 PARIS
- 247 AVENUE DAUMESNIL, 75012 PARIS
- 35 RUE RENE POUTEAU, 77000 MELUN
- 216 RUE DE LA CONVENTION, 75015 PARIS
- 29 RUE DE LA RESISTANCE, 93000 LE RAINCY
- 62 RUE SAINT DENIS, 92700 COLOMBES
- 86 RUE ORDENER, 75018 PARIS
- 88 RUE GABRIEL PERI, 93200 SAINT-DENIS
- 97 BD SAINT MICHEL, 75005 PARIS
- 25 RUE DU FAUBOURG MONTMARTRE, 75019 PARIS

2017年, 7家专卖店开业:

- 99 RUE SAINT CHARLES, 75015 PARIS
- 32 RUE DU FAUBOURG DU TEMPLE, 75010 PARIS
- CTRE COMMERCIAL LES 4 CHEMINS, 92700 COLOMBES
- 34 RUE DE POLOGNE, 78100 SAINT-GERMAIN-EN-LAYE
- 126 GRANDE RUE CHARLES DE GAULLE, 94130 NOGENT SUR MARNE
- C.C CARREFOUR MONTIGNY LES CORMEILLES 66 BOULEVARD BORDIER, ROUTE NATIONALE 14, 95370 MONTIGNY LES CORMEILLES
- C.C OKABÉ 63 AVENUE DE FONTAINEBLEAU, 94270 KREMLIN-BICÊTRE

2018年, 7家专卖店开业:

- C.C COTE SEINE - 50 AVENUE DU MARECHAL FOCH, 95100 ARGENTEUIL
- C.C SAINT ORENS - 5 ALLEE DES CHAMPS PINSONS, 31650 SAINT-ORENS-DE-GAMEVILLE
- C.C BEL EST - 28 AVENUE DU GENERAL DE GAULLE, 93170 BAGNOLET
- C.C BEAU SEVRAN - ROUTE DES PETITS PONTS, 93270 SEVRAN
- C.C AUCHAN BOIS SENART - RD 306, 77240 CESSON
- 30 AVENUE SECRETAN, 75019 PARIS
- C.C QWARTZ - 4 BOULEVARD GALLIENI, 92390 VILLENEUVE-LA-GARENNE



43家专卖店开业时间地址明细(二)

2019年，2家专卖店开业：

- C.C WESTFIELD ROSNY 2 - AVENUE DU GENERAL DE GAULLE, 93117 ROSNY-SOUS-BOIS
- C.C ATHIS MONS - 180 AVENUE FRANÇOIS MITTERRAND, 91200 ATHIS-MONS

2020年，3家专卖店开业：

- C.C WESTFIELD CARRE SENART - 3 ALLEE DU PREAMBULE, 77127 LIEUSAIN
- C.C BELLE EPINE - RUE DU LUXEMBOURGE, 94320 THIAIS
- C.C PINCE VENT - 85 ROUTE DE PROVINS, 94430 CHENNEVIERES-SUR-MARNE

2021年，2家专卖店开业：

- C.C CHAMBOURCY - ROUTE DE MANTES, 78240 CHAMBOURCY
- C.C MY PLACE - 200 AV DE LA DIVISION LECLERC, 95200 SARCELLES

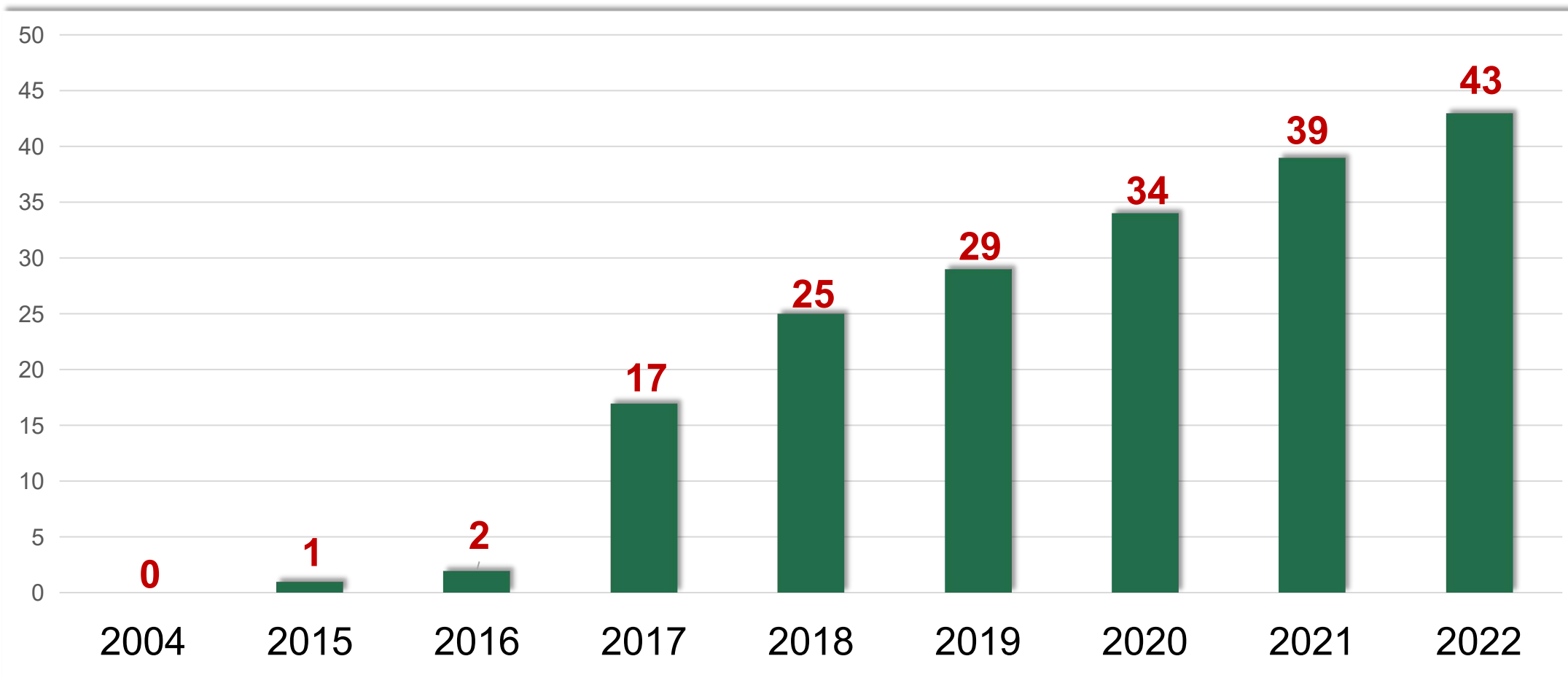
2022年，5家专卖店开业：

- C.C CRETEIL SOLEIL - AV GENERAL DE GAULLE, 94000 CRETEIL
- BEZONS CŒUR VILLE - 26 RUE SIMON VEIL, 95870 BEZONS
- C.C AUSHOPPING VAL DE FONTENAY - AV MARECHAL JOFFRE, 94120 FONTENAY SOUS BOIS
- C.C MASSENA - 13 PLACE DE VENETIE, 75013 PARIS
- C.C ATELIER GAITE MONTPANARSSE - 80 AV DE MAINE, 75014 PARIS

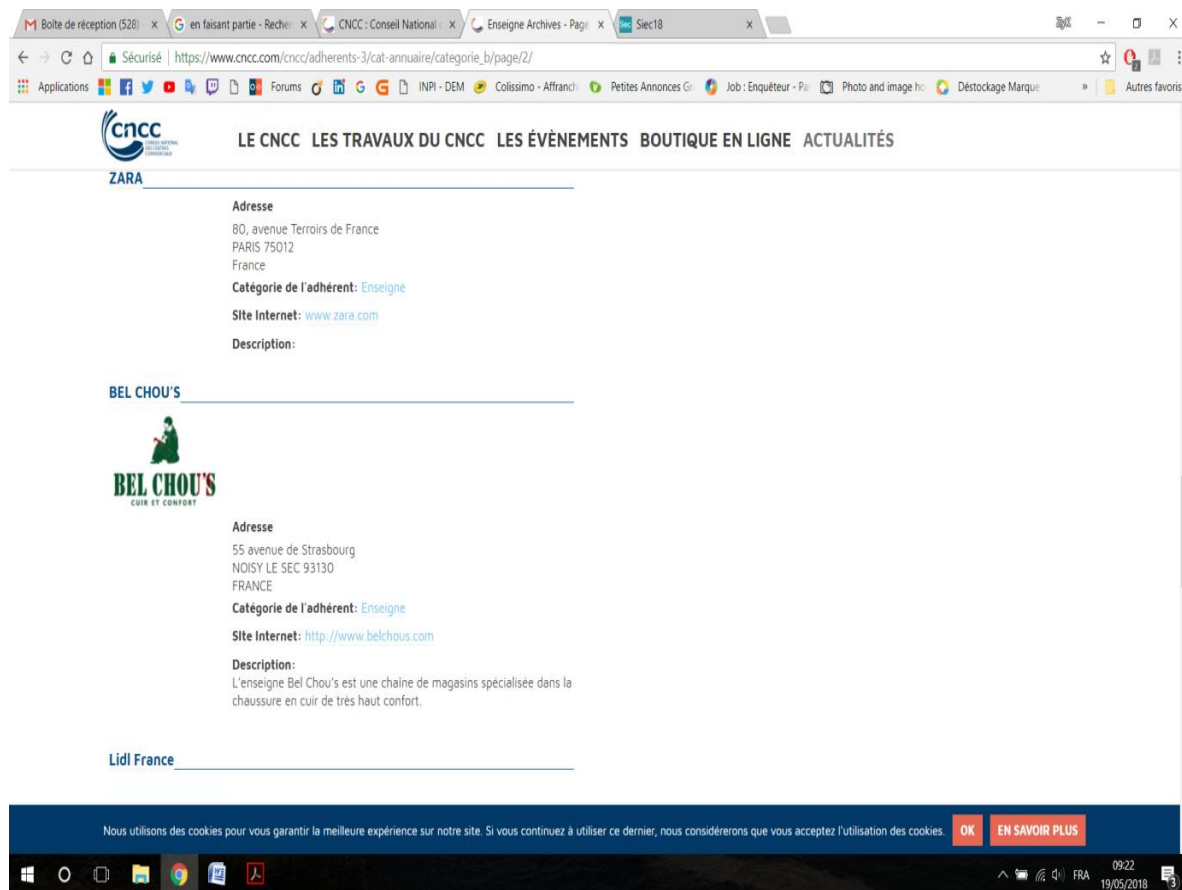
待开业专卖店3家：

- C.C EVRY 2 - 2 BD DE L'EUROPE, 91000 EVRY
- C.C OPARINOR - LE HAUT DE GALY, 93606 AULNAY SOUS BOIS
- BOBIGNY CŒUR DE VILLE, 93000 BOBIGNY

专卖店发展数量曲线图



BEL CHOU'S被邀请成为法国商业中心 房地产理事会CNCC成员



法国商业中心房地产理事会管理人员名单

CATÉGORIE B1 - ENSEIGNES

Yiyang HUANG	Directeur adjoint BEL CHOU'S
Jacques EHRMANN	Directeur Exécutif Patrimoine, Développement International et Innovation CARREFOUR 家乐福
Dan OHNONA	Directeur du patrimoine et de l'expansion FNAC - DARTY
Stephan GOENAGA	Directeur Développement et Immobilier KIABI
André TORDJMAN	Directeur Général LITTLE EXTRA
Philippe CHAUMAIS	Directeur Immobilier Europe MAISONS DU MONDE
Noël MOUSSALI	Directeur Immobilier VIVARTE SERVICES Minelli, San Marina 集团

受邀参加品牌评奖活动

经法国品牌周刊提名，2020年我们参加了全法国著名品牌在香榭丽舍大街举行的大型活动中心的评奖活动，2020年金奖为巴黎老佛爷商场。



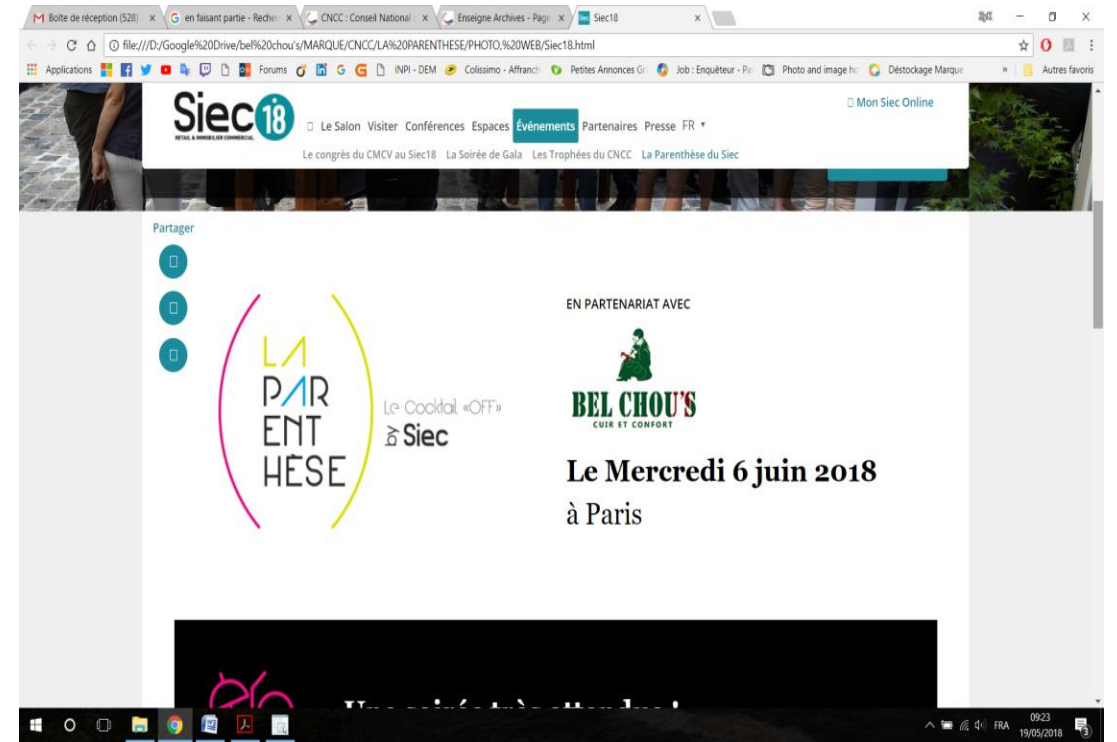
欧洲鞋业时装订货展览会

2019年起，一直受邀在巴黎参加每年两次欧洲最大的鞋业时装订货展览会。



法国房地产展览会

BEL CHOU'S多次参加法国房地产展览会。



法国鞋业协会成员

**BEL CHOU'S成为
法国鞋业协会成员，
融入了法国鞋业圈，
获得了协会的认可。**



法国连锁店品牌俱乐部成员

Bel chou's 已成为法国连锁店品牌俱乐部成员，该品牌俱乐部涵盖了法国市场上大部分著名品牌。



★ **Le Club de la Franchise**

Ils seront au Petit Déjeuner du Club de la Franchise le 19 Septembre

Logos: anticafé, AUTOGRILL, bagelcorner, BCHEF, BEL CHOU'S, BIBOVINA, Century 21, class croute, Pizza Hut, RESTAURANT DEL'ARTE, delpicom, La Maison Des Travaux, Brioche Dorée, French Karib, Glastint, enjoy, LA BOUCHERIE, refero.re, TEOKUBO, Optical Discount, SEPHORA, STARBUCKS COFFEE, DUMOVING, PeGast, MS MICHEL SIMONDI, Signarama, NoChos, LA PÂTISSERIE DES RÊVES, SUBWAY, LA MAISON DES TRAVAI, CASH CONVERTERS, la mie CALINE, Domino's PIZZA, FACTORY & CO, BUNS, PÂTISSIER ORDINATEUR, AVIA, carré de L'OPTIQUE, L'Atelier du Chocolat, Les Ouvriers DuBo

Avec

Logos: SSP, 6, OBSAND, ca.com, Meet Deal, LaborA, 40°, AOC PARTNERS, BLACKSHEEP, R, LinkQA, asterop, Digitaléo, ekstend, eudo.net, winfit, FLASH Etudes, kibitoh, KORALE, SHARKY, JOB'ROLL, META, Observatoire de la franchise.fr, CODIGEL, nextdoor, fff, CASHMAG

En partenariat avec

Logos: Finance Innovation, NESPRESSO, leboncoin, MAZARS, Les Echos FRANCHISE & COMMERCE ASSOCIE, conciergerie, WELLPACK, Red Bull, delpicom, FRANCHISE MAGAZINE, Subventions.com

法国媒体报道

BEL CHOU'S品牌在多个报纸以及杂志上面有过报道。比如《La Correspondance de l'enseigne》上。

NOUVEAUX CONCEPTS

BEL CHOU'S SORT DE L'OMBRE

Quel succès ! Spécialiste de la chaussure en cuir à prix doux, le discret Bel Chou's devrait terminer l'année avec 30 boutiques (5 projets en cours, 2 en travaux). Après une vingtaine d'ouvertures les deux dernières années, l'ambition porte sur 250 à trois ans, glisse le directeur adjoint Yiyang Huang – qui siège par ailleurs au conseil d'administration du Cncc. Historiquement implantée en pied d'immeuble à Paris (12 adresses : Général-Leclerc, Faubourg-du-Temple, Tolbiac, Saint-Charles, Convention...) et alentours (Melun, Colombes...), l'enseigne de milieu haut de gamme s'oriente depuis son implantation réussie à Okabé (Le Kremlin-Bicêtre) vers les centres commerciaux : Bois Sénart, Saint-Orens (Toulouse)... Composé aux trois quarts de franchises, le réseau se concentrera sur un développement en propre l'an prochain (60 à 70 m², prix moyen d'une paire : 55 €).

El Mercado : Fresh Burritos fait son marché

Fresh Burritos lance un nouveau concept : El Mercado. L'enseigne, dont le nom signifie le marché en espagnol, a signé son premier point de vente à Créteil Soleil, sur 215 m² de l'extension à ouvrir fin 2019. L'enseigne proposera, outre sa carte de cuisine mexicaine (burritos, tacos, salade, chili...), une offre d'épicerie destinée à représenter peu ou prou 20 % du chiffre d'affaires d'un établissement : tabasco, produits mexicains, bières... La chaîne, développée dans les malls par Ak Consulting, compte 26 points de vente en France, dont 14 franchises.

CAPITAL-INVESTISSEMENT

AMREST CROQUE SUSHI SHOP

Rachetée cet été pour 240 millions par le polonais AmRest (Kfc, Burger King, Pizza Hut), Sushi Shop regarde toujours plus vers l'international. L'enseigne fondée par Grégory Marciano en 98 à Paris, maintenu dans ses fonctions de président, appartient désormais à un groupe présent partout en Europe avec 1 600 restaurants en Pologne, République tchèque, Bulgarie, Croatie, Serbie, Allemagne, Hongrie, Espagne. La chaîne a enregistré 202 millions de chiffre d'affaires en 2017 pour 165 points de vente (deux tiers de succursales).

CRÊP'EAT CONTRÔLÉ À 100 %

D'ici avril, Crêp'Eat aura ajouté à son réseau 9 unités : en propre à Rosny2, Nicétoile, Toulouse-Gramont, Ecully, Cora-Colmar et Périgueux-La Feuilleraie ; en franchise à Caen-Mondeville, Lyon-Saint-Genis et La Lézarde (Le Havre). L'enseigne de crêperie en aligne 23 (14 succursales), réalisant sur 70 m² de centre commercial 450 000 € de chiffre d'affaires, avec un ticket de 11,5 €. Elle compte tenir ce rythme et atteindre 50 adresses sur ce modèle, avant de se diversifier dans deux ou trois ans, glisse Axel Le Pomellec, cofondateur avec Tristan Pousard. Ces derniers ont d'ailleurs récemment racheté les 38 % du capital qui leur manquaient, détenus jusqu'ici par un fonds (18 %), les familles et les amis (20 %). Et regardent maintenant plus loin : Rome, Bruxelles.

BK : BRIDEGPOINT VEUT EN CROQUER

Attestation d'attribution

Le comité d'agrément de Initiative Grand Est Seine Saint Denis réuni le 31/01/2019 a émis un avis favorable quant à l'aide suivante sollicitée par Monsieur Hancheng CHOU au profit de son projet de Création

Prêt d'honneur Création

Pour un montant de 25000 €

Dont le remboursement se fera en 59 échéances de 416.66€ et 1 échéance de 417.06€

Un différé de 2 mois est accordé.

La durée de validité de cette décision est de 6 mois, à compter du 31/01/2019.

Pour faire valoir ce que de droit

Fait à Bobigny le 07/02/2019

Le Président,
Francine SAVIDAN

3/6



政府支持无息贷款

2019年起，BEL CHOU'S得到了法国政府对品牌的认可和支持，之后每开一家专卖店都可获得支持创业基金20000至25000欧元的无息贷款。



国内厂家支持

2019年3月11日，与国内大型鞋业制造厂商达成合作协议，获得500万人民币资金支持，并表示之后会陆续增加资金。



2023年成功融资2000万人民币

2023年，BEL CHOU'S与国际知名企业达成合作协议，获得2000万人民币资金支持，保证了充足的货源。BEL CHOU'S将大力发展加盟商和代理商，诚邀有识之士一起合作，共图大业。



BEL CHOU'S公司多次与中国安宝乐集团洽谈合作等事项，已经达成合作协议，并且考察法国同类止滑鞋款，其产品在欧洲市场的发展前景非常广阔和乐观，首先稀缺性，其次实用性非常强，并且符合我们品牌的定位。经过两年实践，已经获得了消费者，特别是中老年人防滑需求，非买不可的不二之选。在其中一家店单月销售到350双。

止滑专利代理





安宝乐产品特点

革命性止滑材料



止滑性能为欧标2-3倍，融合纳米材料和离子聚合的专利配方橡胶，结合特殊底纹设计打造出重大技术突破的止滑鞋底，在有水有油的路面可以安心行走不打滑。



 安宝乐

怕滑倒 穿安宝乐

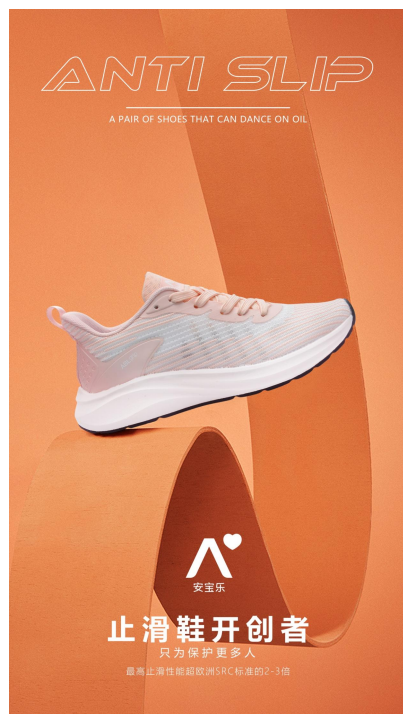
安全止滑鞋开创者

ANTI SLIP



区块止滑纹路

独特止滑纹路设计新型区块式底纹，提供稳定支撑的同时提升与地面摩擦力和排出易滑液体的效能。



安宝乐产品特点

止滑兼顾舒适护脚

在鞋底采用特殊材料止滑的同时，安宝乐通过10000多次人体工程学测试，从模型、鞋面、鞋垫等方面寻求技术突破，鞋品力求适合脚型构造，缓震、反光、防崴，安全基础上追求更好的舒适度。

各专卖店以及商业中心风采

77127 Carre Senart

位于大巴黎77省，每年人流量1400万，拥有家乐福超市以及203个品牌商铺，停车位4290个。



93110 Rosny Sous Bois

位于大巴黎93省，每年人流量1460万，拥有家乐福超市以及181个品牌商铺，停车位6000个。



94000 Creteil

位于大巴黎94省，每年人流量
2400万，拥有家乐福超市以及240
个品牌商铺，停车位4961个。



94430 Pince vent

位于大巴黎94省，每年人流量 430万，拥有家乐福超市以及75个品牌商铺，停车位 1400 个。



77省新店开业 市长出席剪彩以及媒体报道



94省新店开业

市长、各银行和各商业协会负责人出席剪彩

法国华人卫视现场采访



75014 Paris

位于巴黎市中心，与巴黎最大的火车站相邻，最新型的商业中心，集休闲、美食、购物于一体。店铺装修、陈列完毕，即将开业。

新签约的4家商业中心



93 Oparinor

位于大巴黎93省，靠近机场，每年人流量1250万，拥有家乐福超市以及210个品牌商铺，停车位5127个。



93 Bobigny2

位于大巴黎93省，靠近小巴黎，属于中等社区型商业中心，年底开业。



91 Evry2

位于大巴
黎 91 省，年
人流量 1800
万，拥有家乐
福超市以及
225 个品牌商
铺，停车位
5300 个。



BEL CHOU'S的商业模式

1.直接工厂

直接从中国工厂加工进货，仓库直接配送专卖店

2.每日配送

各专卖店下单，以双为单位每日配送，由仓库统一配货，合理节省店内的库存

3.低库存运营

店面选择在50至100平方米之间，方便员工管理，及时配送，各专卖店不需要准备大型店内仓库

4.低人工成本

所有店铺统一布局与设计，缩小店内仓库面积，增大卖场面积，面积适中一人即可打理，同时节省了人工成本

BEL CHOU'S的商业模式

5. 中小型店铺

根据市场分析，Bel Chou's选择面积在50至100平方米之间的中小型店面，方便管理，租金较低，收益相对较高

6. 定位高性价比产品

法国知名鞋业品牌零售价在90至165欧元，BEL CHOU'S平均零售价55欧元左右，低于同类真皮品牌至少50%，是法国市场上性价比最高的鞋业品牌

7. 消费者在增加

由于各种原因，如疫情破产导致的失业，通货膨胀导致的现金流缩水，各种生活成本费用不断增加，越来越多的消费者改变了消费习惯，减少高价位商品的购买，有着亲民价位的Bel Chou's品牌受到大家的认可，BEL CHOU'S的消费者在不断增加

8. 各大银行的支持

银行对BEL CHOU'S 开通绿色贷款通道，BRED银行承诺给予每家专卖店10万欧元的新开业贷款



欧洲法国市场分析

• 经济危机日渐严重，欧洲其他鞋业品牌经营困难

2008年起，欧洲的经济危机日渐严重，越来越多的欧洲鞋业品牌由于成本在不断增加，但销售模式没有调整，相比往年总的营业额没有大的变化，但是成本上升，费用增大，所以利润缩水，加上市场定位等多方面原因，出现了经营困难问题，很多品牌退出了主流的商业中心以及繁荣地段的店面。

• 新冠疫情爆发，法国多个著名鞋业品牌陆续破产

2020年起，新冠病毒疫情全球爆发，因为疫情，法国三次封城多达半年之久，非常多的企业不堪重负，纷纷破产，多个著名品牌也无法幸免，比如Heyraud，Andre，这些之前都是法国市场上最主要的几个鞋业品牌，已经陆续破产。Eram集团的瑞士公司已经破产。

• 俄乌战争影响材料和运输成本，多个品牌关店

由于俄罗斯乌克兰战争爆发，欧洲商业受到重创，材料以及运输成本大幅提高，鞋类的进货以及运输成本更大了，现在法国老牌的多家鞋业品牌也是举步维艰，比如鞋业品牌的龙头老大，San Marina, Minelli 等品牌已经陆续开始关店，前景不容乐观。

化危机为商机-BEL CHOU'S拓展市场

• 顶级店铺 戳手可得

现在这些退出的店面在3-5年前，店铺价值都至少在30-50万欧元之间，现在可以免费拿到，还可以申请贷款。BEL CHOU'S正是利用这段法国经济危机最低谷的时间段，可以说是百年不遇的大好时机，占领了主流商业中心的商铺

• 高性价比 广受欢迎

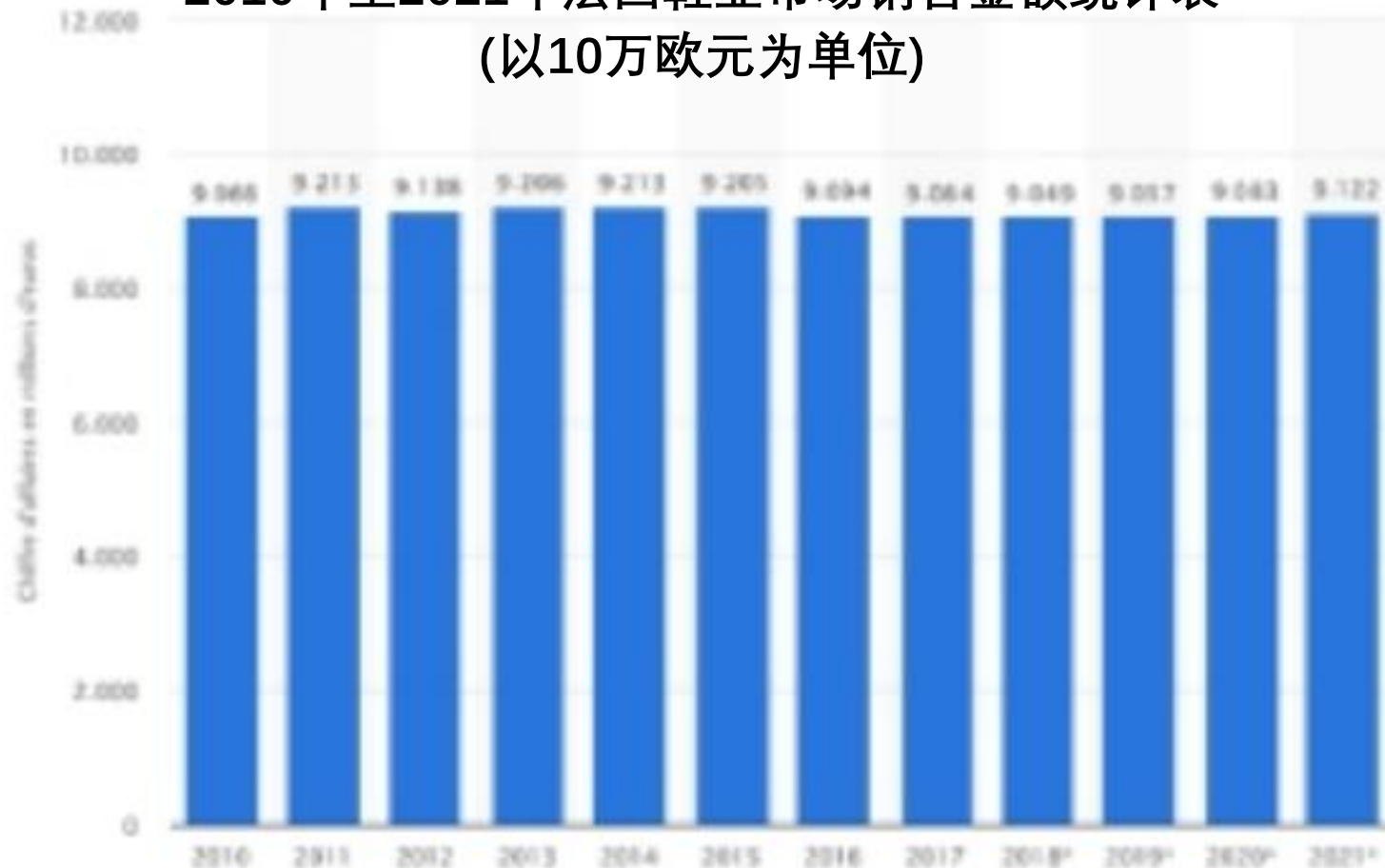
BEL CHOU'S从2004年起，经过18年的坚持和创新，迅速用工厂直销模式，进行有效的成本控制，以中高档次质量的产品和中低档次的价格，赢得了广大消费者的喜爱，品牌得到了认可。

法国鞋业实体店 年消费90亿欧元

根据专业市场统计报道与分析，法国每年消费者在购买鞋类餐品大约要花费90亿欧元，并且每年的波动都不大，说明法国鞋业实体店的消费能力非常稳定。

Chiffre d'affaires du marché de la chaussure en France entre 2010 et 2021 (en millions d'euros)

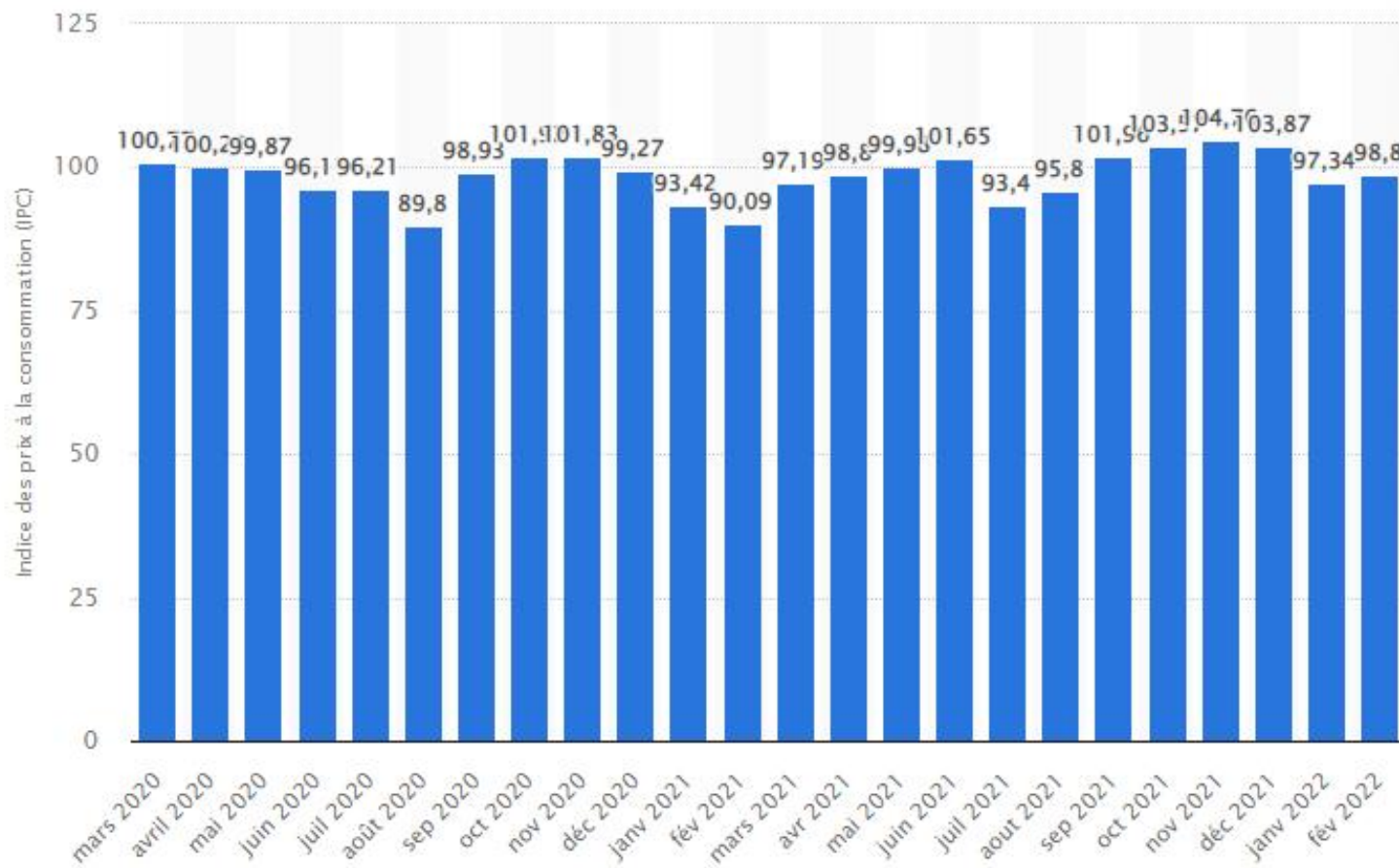
2010年至2021年法国鞋业市场销售金额统计表
(以10万欧元为单位)



法国鞋业人均 消费100欧元

根据专业市场统计报道与分析，法国平均每人在鞋上面花费100欧元左右，并且2020--2022一直没有太大的变动。

Indice des Prix à la Consommation (IPC) des Chaussures en France entre mars 2020 et février 2022



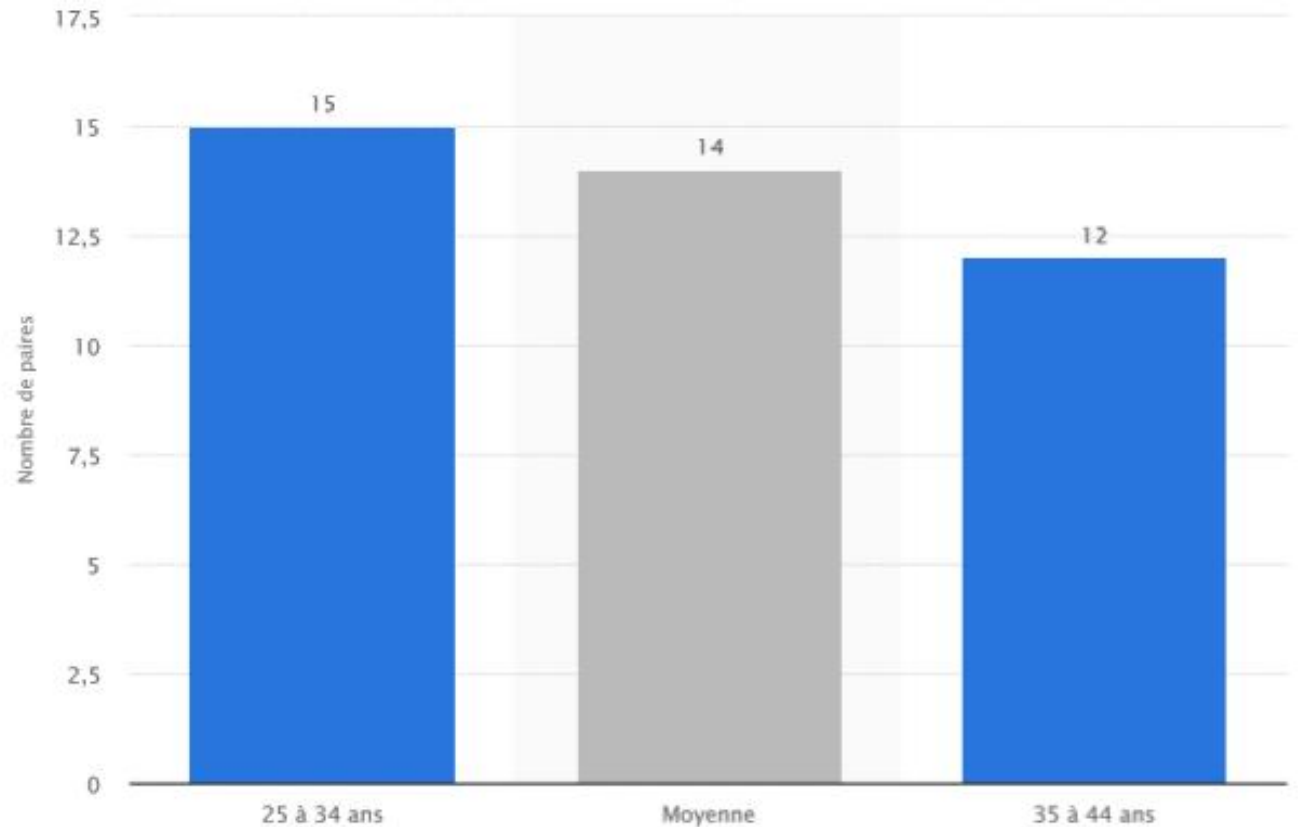
法国人均拥有鞋数

女士14-17双

男士8双

根据专业市场统计报道与分析，2017年法国人均拥有14双鞋，可见消费能力足够。2022年，据统计，法国平均女人拥有17双鞋，男人拥有8双鞋。

Nombre Moyen de Paires de Chaussures Possédées par les Françaises, selon la Tranche d'âge



法国市场竞争对手分析

在法国市场上BEL CHOU'S主要有六大竞争对手，所有数据均来源于法国官方商业数据网站，<https://www.verif.com/bilans-gratuits/>，可以查到法国所有注册企业的真实数据

ERAM	SAN MARINA	MINELLI	ANDRE	SALAMANDER	HEYRAUD
 陆续撤店 瑞士公司破产	SAN MARINA 陆续撤店	 陆续撤店	ANDRÉ 已破产	陆续撤店  SALAMANDER	以破产  HEYRAUD PARIS

ERAM瑞士公司破产 退出比利时在法国撤店

ERAM 集团成立于1927年，总部位于法国，为欧洲第二大鞋和服装业零售商。主营产品为：鞋，服装，饰品，手袋等相关纺织品和家居用品。ERAM 皮鞋为法国中等偏下品牌，单价偏低，质量一般，包括真皮和PU的男女，老幼，运动鞋款。ERAM集团旗下在鞋业方面，因为各方面原因，主要因为市场定位，成本上升等因素，2018年亏损1千7百万欧元，关闭了30余家专卖店，并且同时退出了比利时市场。特别是，2020年起ERAM集团，因为疫情等多方面原因，瑞士公司破产，在法国已经开始陆续在各商业中心撤店。

2018年	亏损1728.8万欧元
2019年	亏损2009.8万欧元
2020年	亏损2398.1万欧元

CHAUSSURES ERAM

Fiche entreprise : chiffres d'affaires, bilan et résultat
49110 MONTREVAULT SUR EVRE

Retour à la liste des résultats
Imprimer la fiche complète
Imprimer la page en cours
Ajouter au comparateur

Créer une alerte
Connaître la solvabilité de cette entreprise ?

Surveiller cette entreprise
Acheter la fiche complète

Afficher le téléphone

Identité **Bilans gratuits** Comptes annuels Documents Légaux Actionnaires Filiales Etablissements secondaires Achats

Chiffres clés

	2020	2019	2018	2017
Chiffre d'affaires 营业额	80 850 582	119 306 057	125 045 713	
Charges d'exploitation 运营费用	97 195 113	133 306 597	141 178 695	529
Bénéfice ou Perte 利润	-23 988 149	-20 091 848	-17 288 890	- 529
Fonds propres 股东财产价值	54 911 134	58 861 120	61 216 862	1 471
Immobilisations nettes 不动产	48 902 126	57 480 782	65 847 047	
Trésorerie 流动资金	328 909	875 654	1 915 111	2 000
Dettes financières 贷款	14 275 068	16 948 882	30 262 679	
Total bilan 总和	87 539 206	98 770 721	113 412 318	2 105

SAN MARINA

Fiche entreprise : chiffres d'affaires, bilan et résultat
13420 GEMENOS

Retour à la liste des résultats

Imprimer la fiche complète
Imprimer la page en cours

Ajouter au comparateur

Créer une alerte

Connaitre la solvabilité de cette entreprise ?

Surveiller cette entreprise

Acheter la fiche complète

Afficher le téléphone

Identité **Bilans gratuits** Comptes annuels Documents Légaux Actionnaires Filiales Etablissements secondaires Achats

Chiffres clés

	2021	2020	2019	2018	2017
Chiffre d'affaires 营业额	63 354 787	83 232 336	105 147 043	107 091 687	121 214 627
Charges d'exploitation 运营费用	81 993 047	94 753 309	112 880 340	122 088 015	136 013 562
Bénéfice ou Perte 利润	-11 030 654	-12 543 992	-4 300 810	-37 120 507	-26 645 537
Fonds propres	13 052 482	23 639 229	-37 865 399	-37 306 714	-96 149
Immobilisations nettes	23 705 928	23 859 026	21 858 470	21 980 907	53 689 596
Trésorerie	1 168 424	4 771 148	3 261 818	4 516 595	3 334 573
Dettes financières	3 667 294	10 002	77 621 452	76 313 254	61 481 162
Total bilan	51 075 677	55 001 055	68 192 281	71 128 917	105 515 379

San Marina持续亏损

San Marina 品牌于1981年在法国马赛成立，同年开出第一家专卖店。San Marina公司于2001年被VIVARTE集团收购，并且于2009年全面发展，最多时在全法国拥有250余家专卖店。San Marina一向以高性价比著称，涵盖男女加儿童所有领域，一直是深受法国民众喜爱的大众品牌。

2017年	亏损2664.5万欧元
2018年	亏损3712万欧元
2019年	亏损430万欧元
2020年	亏损1254.3万欧元
2021年	亏损1103万欧元

MINELLI持续亏损


MINELLI品牌于1972年成立。1984年MINELLI加入VIVARTE集团成为其旗下子公司。MINELLI每一季都会推出超过数百款的优质时尚鞋履，样式繁多，价格中等，偏向时尚方面发展。


2017年	亏损409.7万欧元
2018年	亏损486.7万欧元
2019年	亏损197.2万欧元
2020年	亏损2142.4万欧元
2021年	亏损1206.4万欧元

MINELLI SAS

Fiche entreprise : chiffres d'affaires, bilan et résultat
13400 Aubagne

[Retour à la liste des résultats](#)


 Imprimer la fiche complète
Imprimer la page en cours


 Ajouter au comparateur

Créer une alerte

Connaitre la solvabilité de cette entreprise ?

 Surveiller cette entreprise

 Acheter la fiche complète

 Afficher le téléphone

Identité	Bilans gratuits	Comptes annuels	Documents Légaux	Actionnaires Filiales	Etablissements secondaires	Achats
Chiffres clés						
	2021	2020	2019	2018	2017	
Chiffre d'affaires 营业额	69 875 414	85 320 437	113 975 995	119 101 441	118 604 015	
Charges d'exploitation 运营费用	84 245 600	96 845 743	113 126 912	118 697 820	120 705 567	
Bénéfice ou Perte 利润	-12 064 990	-21 424 451	-1 972 815	-4 867 863	-4 097 238	
Fonds propres	30 670 850	42 748 986	22 353 089	19 459 160	24 458 532	
Immobilisations nettes	31 824 630	28 351 525	37 875 859	36 644 515	41 115 641	
Trésorerie	7 289 757	1 970 982	3 902 690	5 138 008	2 016 860	
Dettes financières	19 375 126	7 221	38 184 479	40 477 891	37 214 366	
Total bilan	78 612 710	70 628 963	90 579 545	91 264 848	93 746 018	

SOLEMMA

Fiche entreprise : chiffres d'affaires, bilan et résultat
74330 SILLIMDY

Retour à la liste des résultats

Imprimer la fiche complète
Imprimer la page en cours

Ajouter au comparateur

Créer une alerte

Connaître la solvabilité de cette entreprise ?

Surveiller cette entreprise

Acheter la fiche complète

Afficher le téléphone

Identité **Bilans présumés** Comptes annuels Documents Légaux Actionnaires Filiales Etablissements secondaires Achats

Chiffres clés

	2020	2019	2018	2017	2016
Chiffre d'affaires 营业额	14 481 725	21 439 876	22 364 227	24 042 384	22 468 235
Charges d'exploitation 运营费	18 981 038	23 914 814	24 643 369	25 348 383	23 578 368
Bénéfice ou Perte 利润	-9 890 550	-2 361 509	-1 420 244	- 891 775	- 546 390
Fonds propres	117 845	10 008 395	12 369 904	13 790 148	14 668 976
Immobilisations nettes	4 393 992	9 883 695	9 362 563	10 773 299	12 132 385
Trésorerie	1 200 966	671 209	291 457	430 258	- 294 260
Dettes financières	2 928 410	2 772 139	1 278 609	322 332	3 758 776
Total bilan	13 612 337	17 628 598	17 958 451	18 869 485	20 439 587

Salamander持续亏损

Salamander为德国著名品牌，始于1904年。Salamander定位在中老年人市场，以舒适，耐用著称，根据其品牌一般直译为‘壁虎鞋’。Salamander始终采用高品质皮革制成，从高跟鞋到软皮靴和靴子，均采用经典风格，并兼顾谨慎别致。

2016年	亏损54.6万欧元
2017年	亏损89.2万欧元
2018年	亏损142万欧元
2019年	亏损236万欧元
2020年	亏损989万欧元

ANDRE宣布破产

1896年起品牌创始人Albert Lévy先生，通过收购Nancéienne鞋厂进入法国鞋业市场，主要针对法国低端，廉价市场。1903年，他们以低价的概念在巴黎开设商店，名称为“Mathieu”，种类繁多，价格便宜，利润少，收购了分别位于Boulevard Barbès 和Avenue de Saint-Ouen的两家André商店，导致该公司采用了这个新品牌，正式应用André品牌。

1932年起，该品牌定位了它的第一个口号：“André让您知道如何穿鞋”。2001年，共有230家专卖店的André集团更名为Vivarte。Vivarte集团旗下拥有André, San Marina, Minelli等多个品牌。2018年1月，André集团宣布被Spartoo收购。

2015年	亏损2382.7万欧元
2016年	亏损2066.8万欧元
2017年	亏损1465.9万欧元
2018年	亏损5505.2万欧元
2019年	亏损535.4万欧元破产

ANDRE SA

Fiche entreprise : chiffres d'affaires, bilan et résultat
75019 PARIS-19

[Retour à la liste des résultats](#)

 [Imprimer la fiche complète](#)
[Imprimer la page en cours](#)

 [Ajouter au comparateur](#)

Créer une alerte

Connaitre la solvabilité de cette entreprise ?







Identité **Bilans gratuits** Comptes annuels Documents Légaux Actionnaires Filiales Etablissements secondaires Achats

Chiffres clés		2019	2018	2017	2016	2015
Chiffre d'affaires	营业额	733 419	96 927 571	96 907 126	101 675 245	113 608 651
Charges d'exploitation	运营费用	3 849 655	109 092 453	113 280 217	127 433 875	130 557 557
Bénéfice ou Perte	利润	-5 353 960	-55 052 254	-14 659 310	-20 668 147	-23 627 262
Fonds propres		-61 432 104	-56 078 144	- 578 303	-10 911 992	9 804 584
Immobilisations nettes		5 029	107 267	32 359 010	35 590 251	38 297 456
Trésorerie		246 925	2 095 653	2 708 850	434 251	329 066
Dettes financières		64 905 551	76 853 278	43 218 917	50 616 670	40 324 548

HEYRAUD

Fiche entreprise : chiffres d'affaires, bilan et résultat

75004 Paris 4e Arrondissement

← Retour à la liste des résultats

Imprimer la fiche complète
 Imprimer la page en cours

Ajouter au comparateur

Créer une alerte

Connaître la solvabilité de cette entreprise ?

Surveiller cette entreprise

Acheter la fiche complète

Afficher le téléphone

Identité **Bilans gratuits** Comptes annuels Documents Légaux Actionnaires Filiales Etablissements secondaires Achats

Chiffres clés

	2020	2019	2018	2017	2016
Chiffre d'affaires: 营业额	1 476 248	11 454 261	23 375 340	25 559 954	28 145 145
Charges d'exploitation: 运营费用	4 391 565	17 720 707	31 245 564	31 987 926	33 836 948
Bénéfice ou Perte: 利润	-454 082	2 074 320	-12 797 913	-5 564 906	-5 388 293
Fonds propres	-10 130 965	-9 676 883	-11 751 203	1 046 710	6 611 616
Immobilisations nettes	1 340 235	4 255 218	12 777 690	18 025 345	19 319 338
Trésorerie	210 669	1 525 744	535 175	373 379	850 085
Dettes financières	11 542 268	13 649 694	20 780 279	20 820 531	18 523 512
Total bilan	2 061 864	7 906 920	19 839 800	28 283 797	30 279 756

HEYRAUD退出市场

Heyraud品牌成立于1954年, 定位为中高档轻奢品, 价位偏高, 质量好。Heyraud 1995年加入Eram集团。截止到2019年初, Heyraud已经陆续关店45家, 并且将于年底之前关掉全部专卖店, 退出市场。

2016年	亏损538.8万欧元
2017年	亏损556.5万欧元
2018年	亏损1279.8万欧元
2019年	盈利207.4万欧元
2020年	亏损45.4万欧元

BEL CHOU'S 品牌文化

尊重团队 → 倡导创新

追求卓越

奉献关爱 → 充满激情

总结：千载难逢的机遇

1、品牌得到认可，商业中心敞开大门

之前华人都是做低端品牌，到处开店，但是全部坚持不下去，几乎全部关掉了。我们是唯一一家一直做真皮，中高端市场的，我们的品牌早在2004年就开始做品牌连锁，一直坚持在品牌市场上保持团队的成长以及管理经验，做好各方面的准备，正好碰到了三年疫情爆发，使我们的品牌能够进入法国最顶尖的商业中心中最好的位置。

2、经济危机加疫情，顶级店铺戳手可得

法国市场从2008年开始，经济危机以及最近3年的疫情导致了法国鞋业品牌连锁整体倒下，腾出了大量顶级的商业店铺，原来平均每家店铺需要50万欧元，现在几乎免费就可以拿到

3、中高端品质，中低端价位，消费者在增加

我们熟悉国内厂家的流程，从开发订货，验货，出货到零售终端。我们用最低的人工成本和产品成本进入终端销售达到了同类品牌在价格上的绝对优势，近10年来法国市场中高端消费群体已经慢慢降低了消费能力，恰好我们的品牌是真皮，针对中高端市场中价位最低的，正好完全符合这类人群的消费水准。



总结：万事俱备只待东风 ——我们准备好了！

- 1、舒适的高质量真皮产品
- 2、经验丰富的运营和销售团队
- 3、先进高效的管理和培训机制



BEL CHOU'S 连锁店销售的产品

真皮产品: BEL CHOU'S鞋靴-Katana 包-皮带 (打孔服务)

其他产品: 太阳镜墨镜-鞋类清洁护理产品Famaco-鞋垫Bama

仿皮产品: 其他品牌鞋靴-Ted Lapidus包

男士系列 ABCDM
D 系列为经典款男靴
M 系列为软底舒适型
正-代表商务正装
XX 代表色号:

51 黑色, 63/64/65 棕色,
67 酒红色, 84 蓝色

- C-男鞋
- C1001-XX
- C1002-XX 鹿皮
- C1003-XX 鹿皮
- C1201-XX
- C1401-XX 正
- C1501-XX
- C1601-XX
- C1701-XX
- C11001-XX

- C2001-XX
- C2201-XX
- C2301-XX
- C2401-XX
- C2501-XX 正
- C2601-XX 广告
- C2701-XX 经典
- C4001-XX 正
- C5001-XX 正
- C9001-XX 正

- D-经典男靴
- D2006 鞋带
- D2007 松紧
- D2008 拉链
- D2009 鞋带
- D2010 鹿皮
- D2011 拉链
- D2012 松紧
- D2013 松紧

- M-男靴
- M111 宽版
- M112 拉链
- M113 窄版
- M114 松紧
- M115 鞋带

- M-男单鞋
- M006
- M007 鞋带
- M008 鞋带
- M009 魔术贴
- M010
- M011

BEL CHOU'S 自主品牌鞋靴

A001
安宝乐
男女止滑运
动鞋

- H-女靴
- H111
- H112
- H116
- H120(坡跟)

- H-女单鞋
- H001-XX
- H002-XX
- H009-XX
- H016-XX
- H017-XX
- H018-XX
- H019-XX
- H022-XX
- H024-XX

女士系列 HPG 和 EX
XX 代表色号:
51 黑色, 63 棕色,
65 白色, 66 棕黄色,
70 紫色, 73 红色,
84 蓝色, 99 米色

- P-女鞋
- P034-P46 单鞋
- P111-P116 女靴
- P010 折扣区
- P030 折扣区

- G-女单鞋
(软底舒适型)
- G007
- G010
- G013
- G015
- G016
- G031-G035

- G-女靴系列
(软底舒适型)
- G0021
- G0025
- G0027
- G0028
- G0029

- EX-女靴
- EX111
- EX112
- EX113
- EX010 软底单鞋
- EX 春夏系列

F-凉鞋

BEL CHOU'S 自主品牌畅销款式



C1001 男士正装鞋



畅销18年，销量第一，为百年经典款式，有28个楦头，3种颜色，共有80多个款式，按照人体脚形骨架比例做准确的楦头计算，后跟高度匹配精准，不磨脚，与法国其他品牌比，鞋底进行了改良，鞋垫选用特殊胶材，增加了鞋垫厚度，提高了舒适度，是很多男士的终身选择

BEL CHOU'S 自主品牌畅销款式



在百年经典一只包头的款式基础上改良设计，楦形时髦，已畅销十几年，深受25-80岁男士的喜爱，销量第二

C4001男士经典鞋



BEL CHOU'S 自主品牌畅销款式



百年经典高尔夫款，鞋底有弹性支撑设计，排水防滑抓地，销量第三

C2001 高尔夫鞋



BEL CHOU'S 自主品牌畅销款式



A001 止滑运动鞋

天然橡胶纳米技术设计的鞋底，通过科学的工艺加工而成，踏油踏水都不滑，另外鞋底柔软，中底为气垫层，面料里料和鞋垫均选用柔软性材料，多层的柔软设计极大提高了脚的舒适度，非常适合运动，男女款都有，也适合老年人，防止摔倒事故，还适合在餐馆和多水地面工作的人，目前在法国市场几乎没有竞争



BEL CHOU'S 自主品牌畅销款式

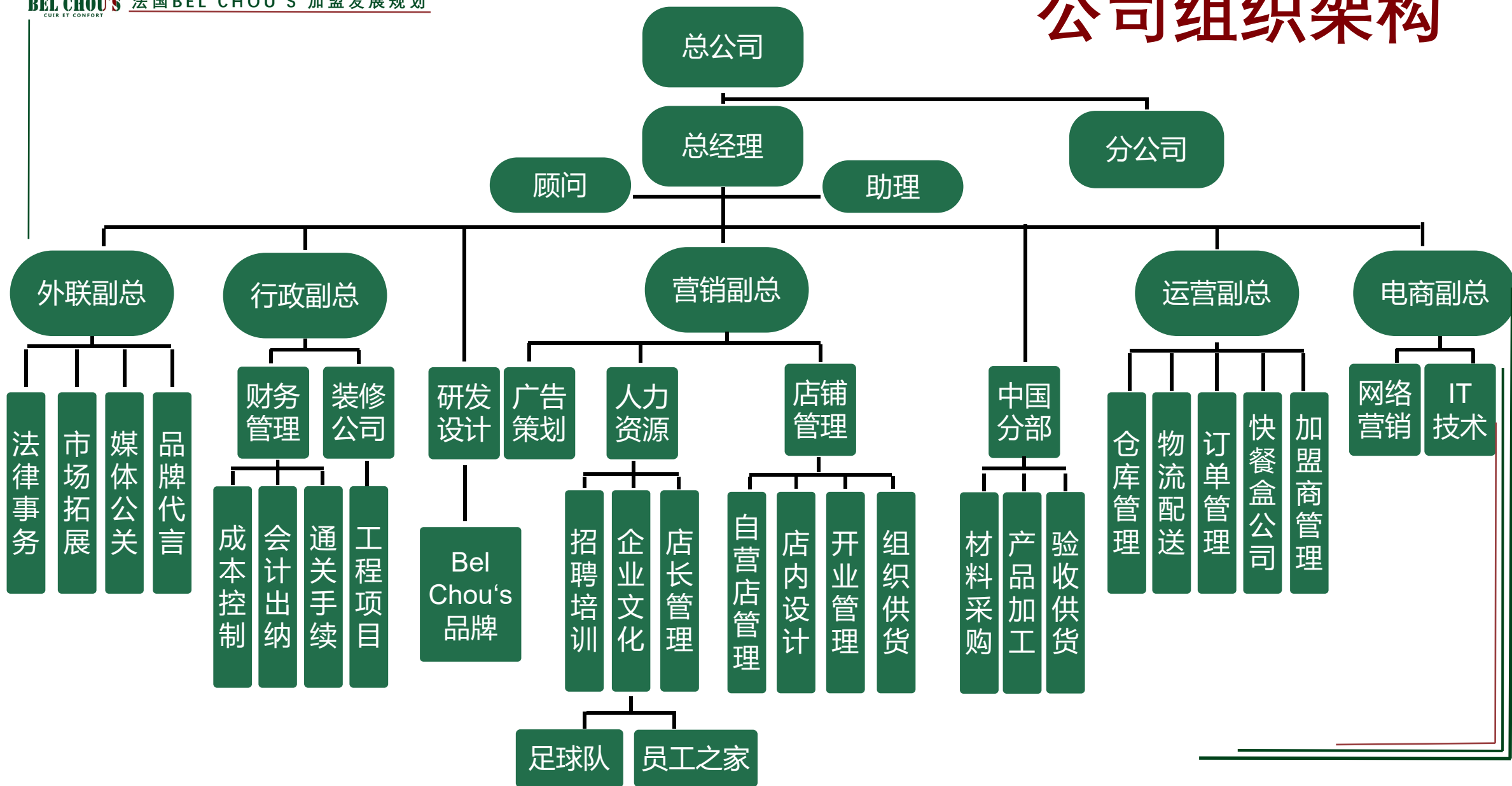


M001男士中老年鞋

舒适方便，有各种款式设计，粘粘扣，一脚蹬，鞋带，其他品牌价格在130欧以上，我们鞋子面料和里料选材更好，高级胶质鞋底，厚鞋垫，舒适度更高，通过很好的成本控制销售价格更有优势，定价50欧左右



公司组织架构





BEL CHOU'S 团队介绍

仇汉城
董事长兼总经理

BEL CHOU'S 团队介绍



刘琼 分公司总经理

BEL CHOU'S品牌创始人之一，2007年入职，原康奈加盟商，旗下Fafou分公司经营管理四家专卖店，负责终端店面营销创意，设计工作。



白凤艳 培训部顾问

原中国人民大学教授，2005年美国伊利诺伊大学访问学者，2006年加拿大魁北克大学进修法语，2008年蒙特利尔飞鱼寿司店老板，2016年来法国，公司培训部顾问，负责员工店长培训策划。

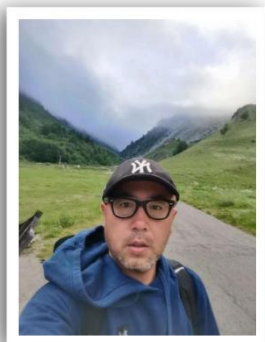
五大金刚中流砥柱 中层领导实干稳定

黄一洋 外联副总



法国巴黎商学院研究生毕业，法语母语，2016年入职，主管公司法律事务，市场拓展，媒体公关以及品牌代言。负责与法国各大银行协会以及政府机构的沟通工作。

李强 行政副总



法国里昂第一大学计算机专业研究生毕业，2006年入职，从员工到副总，经历了公司创业期最困难的四年，曾在国内创业三家公司，现负责公司各部门之间综合协调管理，主管财务，通关手续和装修公司。

鲍志高 营销副总



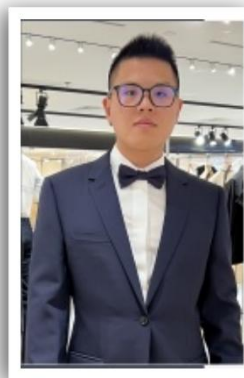
原武汉可口可乐市场发展部经理，2017年入职，工作经验20多年，主管人力资源，广告策划和直营店管理。

林继铭 运营副总



1999年入职，经历了公司创业期最困难的四年，工作经验丰富，认真负责，20多年如一日从无疏漏，负责仓库管理，物流配送，订单管理，加盟商管理和快餐盒公司。

朱奔奔 电商副总



2015年入职，网络电商负责人，年轻有活力，并且负责每家新店开业准备工作，协助人力资源招聘培训事务。

团结协作踏实肯干的团队



Aixilier Kuerban
订单配送主管

法国巴黎IPLME商学院国际贸易研究生专业毕业，2015年入职，负责公司的国内订单，货物分配，日常运营工作。



施海帆
分部总经理

在鞋业领域工作了30多年，负责中国分部材料采购，产品加工和验收供货。



贾春祥
仓库主管

1997年入职，25年工作经验，原天津市第四建筑公司任职，销售和仓库主管。



戴增光
物流主管

2016年入职，公司运营部物流配送主管，负责快餐盒公司组织供货。



Selweng Chou
电商IT技术主管

巴黎十一大计算机专业硕士研究生毕业，原CG公司人力资源软件开发工程师，2021年入职，负责公司电商和IT技术。



胡仁迪
工程主管

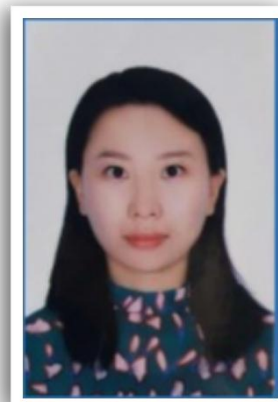
2020年入职，原法国Jacky Diffusion 任职，现装修公司负责新店装修

青春阳光活力四射的团队



Celine Chou
人力资源主管

2016年入职，主管公司人力资源工作，招聘面试，实习指导，协助负责橱窗摆放，店内布局设计，开业准备工作。



臧美华
财务主管

2021年入职，原中国铁建十九局集团公司阿尔及利亚奥兰客户经理，曾任中国水利水电集团第二工程局刚果金沙萨商务发展员，主管公司财务管理。

刘丽莉
总经理助理

加拿大多伦多约克大学工商管理本科毕业，曾任美国BESTWESTERN集团义乌海洋酒店销售经理，美国HILTON集团杭州希尔顿酒店公关策划经理，加拿大摩根凯文有限公司移民留学顾问，现任总经理助理



黄安宁
优秀店长

2018年入职，原法国欧尚超市甜点部门烘焙师，Bel Chou's 优秀店长。



Sophie Wu
优秀店长

2021年入职，服装与毛皮设计师专业毕业，Bel Chou's 优秀店长，销售冠军。



BEL CHOU'S企业文化

以球会友 商机无限

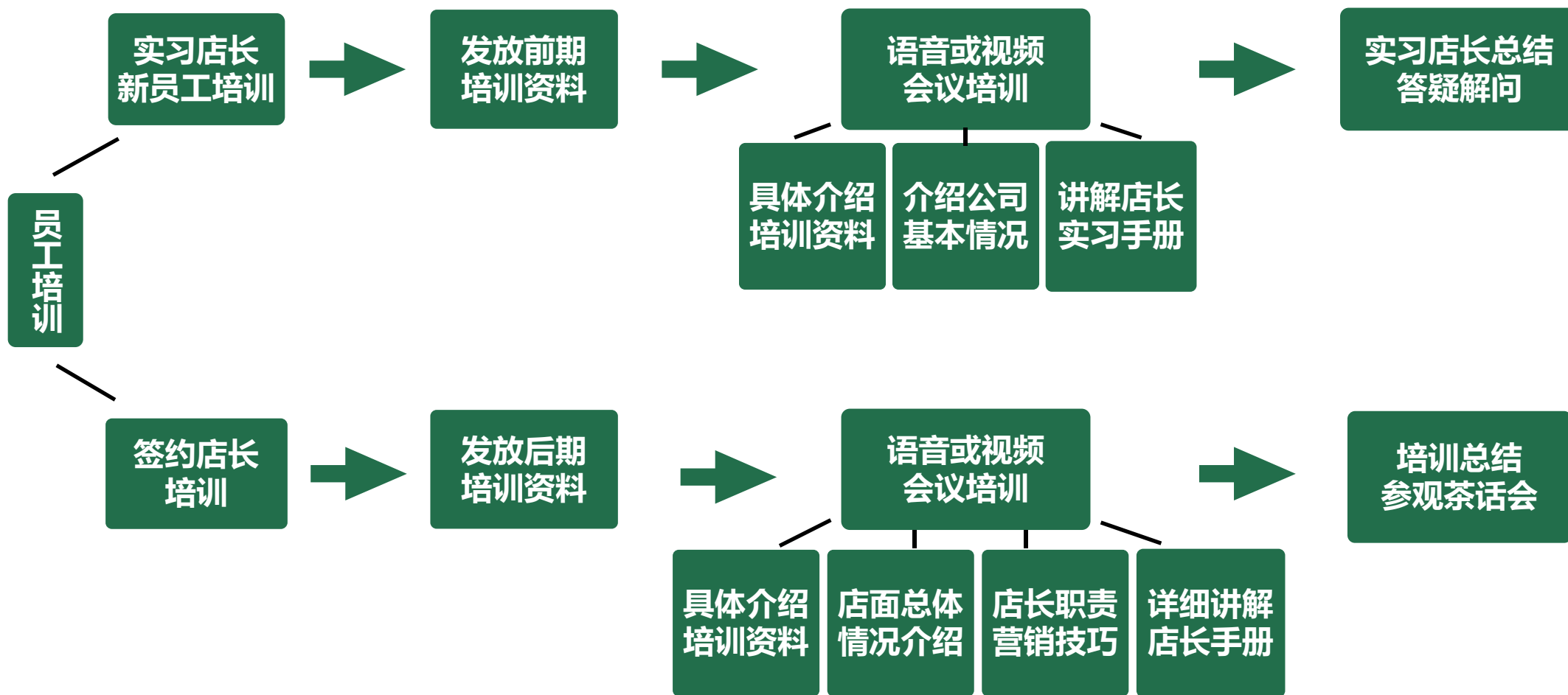
长城法华俱乐部的前身是法华俱乐部，成立于1991年，在法国体育局注册，2003年Bel Chou's的总公司长城公司加入法华队。2020年法华俱乐部更名为长城法华俱乐部，仇汉城先生担任主席，长城公司接手俱乐部的经营和管理。现有球员70多人，有来自全国各地的旅法华人和法籍华人，几十年如一日每周日上午九点训练。



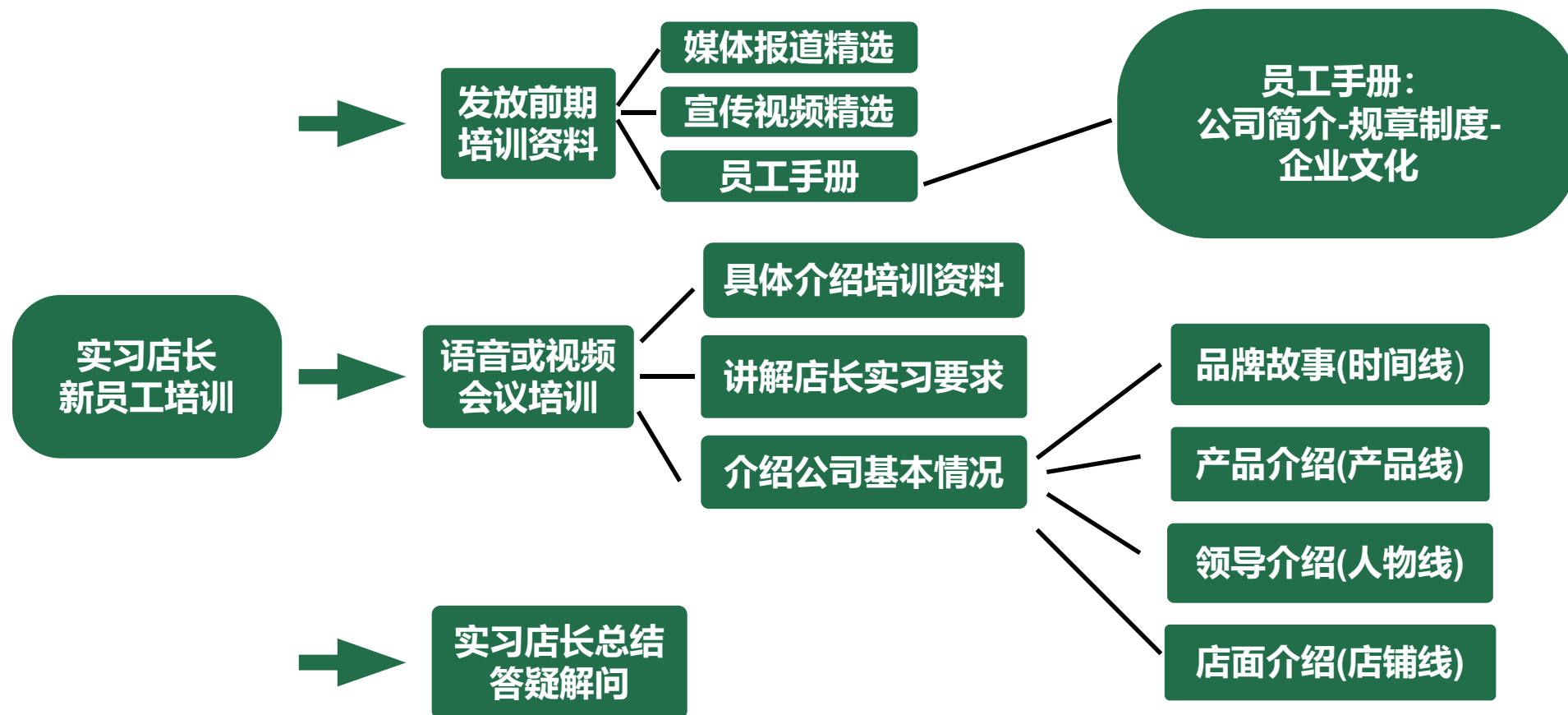
- 2003年—第五届中国苏州世界华人业余足球大赛
- 2006年—第六届中国厦门世界华人业余足球大赛
- 2009年—第七届中国福州世界华人业余足球大赛
- 2018年—第八届中国广州世界华人业余足球大赛

长城法华俱乐部—Bel Chou's足球队

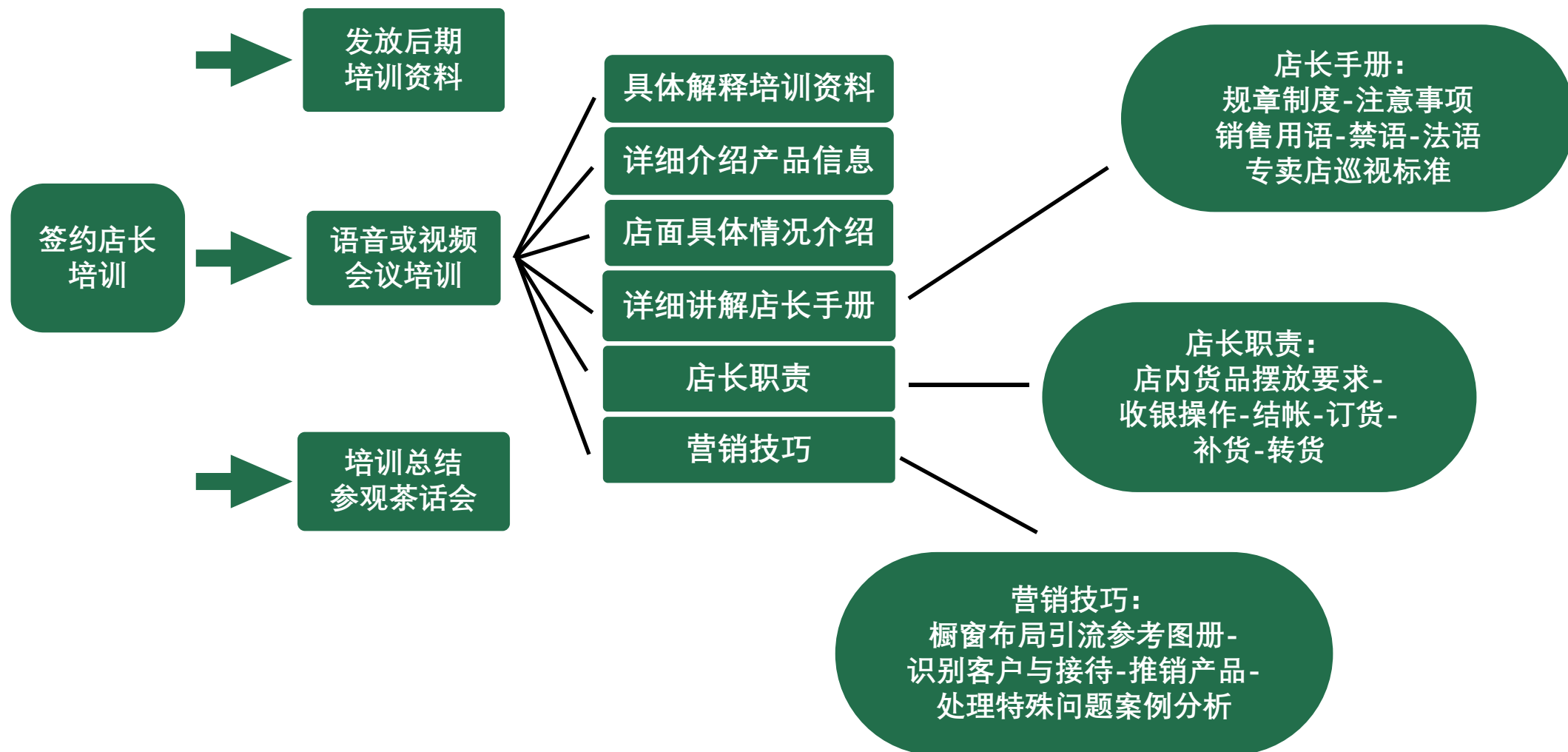
BEL CHOU'S 员工培训流程



实习店长新员工培训



签约店长培训





连锁店加盟条件

- **合法身份：**

加盟商需自行取得法国合法居留身份。

- **经济实力：**

加盟商需支付20万欧元加盟费，并通过集团招商部的财务审核以及信用评估，以确保有足够的资金支持店铺的启动和运营。

- **法语流利：**

加盟商需参加集团的培训，了解品牌文化、经营模式和相关技能。在直营店试工两个月，熟悉店铺日常运营以及各类问题的处理。

- **工作经验：**

加盟商需具备一定的商业经验和管理能力。

- **遵守规范：**

加盟商需遵守总部制定的经营标准和规范，积极配合总部的管理和指导，具备合作意愿和团队合作精神。

连锁店加盟合作流程

双方达成合作意向，签订合作协议书，加盟商向集团支付**10000**欧元押金

找到合适的店铺，双方签订加盟协议书，加盟商再支付**70000**欧元货款押金

投资人成立新的公司

集团负责新店**10**万欧元的贷款申请，店铺设计，审批，装修，验收，培训，以及开业准备。

六个月未找到合适的店铺，加盟商有权要求全额退还押金，集团收到加盟商的书面申请之后，一个月内全额退还**10000**欧元押金。加盟商有权延长找店期限。

加盟一年后，加盟商有权选择继续经营或者转让。若加盟商选择转让店铺，集团具有优先收购店铺权，退还投资人押金共计**8**万欧元，以及店铺的房租押金，店铺贷款由集团全权负责。



连锁店加盟经营模式

甲方：法国BEL CHOU'S鞋业公司

乙方：BEL CHOU'S加盟专卖店

1. 加盟连锁店的装修，开业，宣传，培训，物流，配送均由甲方负责。
2. 乙方货品，全部由甲方提供。
3. 乙方库存，全部由甲方管理。
4. 乙方每日的营业额，直接由甲方的银行收取。
5. 每个月的销售额TTC，在下个月的5日之前，按照如下分配：
 - I. 50%的营业额TTC，为甲方的货款与关联佣金，分配到甲方的银行管理账户(总公司)
 - II. 乙方每月出具增值税发票营业额的50%TTC，提供给甲方。
 - III. 50%的营业额TTC，分配到专卖店的银行管理账户(专卖店)



连锁店加盟经营模式

甲方：法国BEL CHOU'S鞋业公司

乙方：BEL CHOU'S加盟专卖店

1. 加盟连锁店的装修，开业，宣传，培训，物流，配送均由甲方负责。
2. 乙方货品，全部由甲方提供。
3. 乙方库存，全部由甲方管理。
4. 乙方每日的营业额，直接由甲方的银行收取。
5. 每个月的销售额TTC，在下个月的5日之前，按照如下分配：
 - I. 50%的营业额TTC，为甲方的货款与关联佣金，分配到甲方的银行管理账户(总公司)
 - II. 乙方每月出具增值税发票营业额的50%TTC，提供给甲方。
 - III. 50%的营业额TTC，分配到专卖店的银行管理账户(专卖店)

连锁店加盟盈利分析

一人经营盈利模式(回报率)

	收入(欧元)	支出(欧元)
销售/年	380000	
进货/年		157200
房租CC/年		60000
费用+税/年		16800
TVA/年		50000
合计	380000	284000
盈利	96000	



BEL CHOU'S董事长致词

- 过去十年是全面增长的十年，未来十年也是拓展国际市场最佳时机，新市场和重大投资者的加入会使BEL CHOU'S成为法国鞋业零售行业的参与者之一。
- 消费者对更舒适鞋子的需求与日俱增，由于金融危机和疫情和战争共同导致消费者对购物习惯有了革命性的改变。
- 融资成功会让品牌进入一个全新的时代，全新的高度，我们力争使BEL CHOU'S在法国成为领先的鞋履中高端品牌，谢谢聆听，欢迎加盟！